



EUROVAN 2

DER KRAFTVOLLE VAN-REIFEN



ANYWHERE IS POSSIBLE

Eurovan 2

Entwickelt für die höchsten Anforderungen von Transportern und Vans erzielt der Eurovan 2 durch sein hochentwickeltes Reifenprofil eine hohe Laufleistung und eine kraftvolle Traktion.

Die neue Profilstruktur verbessert die Bremsleistung und das Handling auf trockener Fahrbahn und in Kurven. Der Eurovan 2 zeichnet sich durch hervorragende Aquaplaning-Eigenschaften aus. Gegeneinander versetzte Profilrillen in der Schulter reduzieren das Abrollgeräusch und erhöhen den Fahrkomfort. Die flache Reifenkontur sorgt für einen gleichmäßigen Abrieb und verlängert die Lebensdauer des Reifens.



www.general-reifen.com

GENERAL TIRE

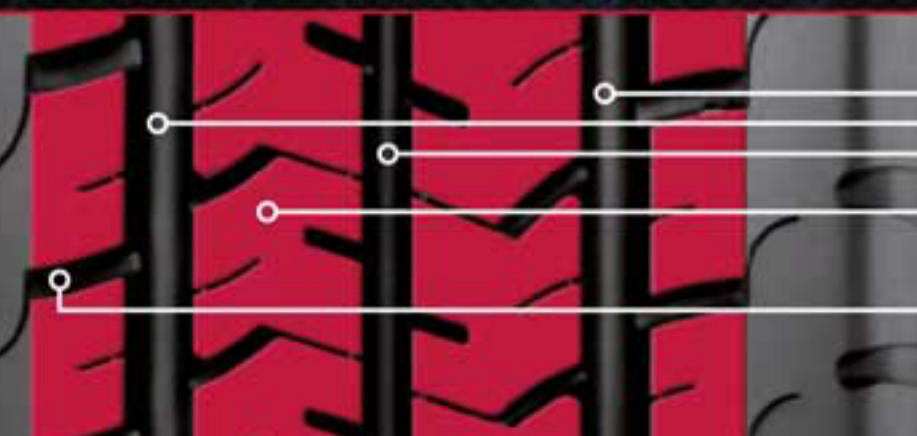
EUROVAN 2

DIE GARANTIE FÜR TOP-PERFORMANCE.



Felgen-durchmesser	Größe	Betriebs-kennung ¹⁾	PR	Felgen-breiten	TL-Ventil (Schlauch und Ventil) ²⁾	Radan-ordnung ³⁾	Tragfähigkeit (KG) pro Achse bei Luftdruck (bar)														
							3.0	3.25	3.5	3.75	4.0	4.25	4.5				4.75				
14"	165/70 R 14 C	89/87 R	6	4 1/2 J	43 GS 11.5	S	970	1035	1100	1160											
				5 J	T	1825	1945	2065	2180												
	175/65 R 14 C	90/88 T	6	5 J	43 GS 11.5	S	1005	1070	1135	1200											
				5 1/2 J	T	1875	2000	2120	2240												
	185 R 14 C	102/100 Q	8	5 J	43 GS 11.5	S	1230	1310	1390	1470	1545	1625	1700								
				5 1/2 J	T	2315	2465	2620	2765	2915	3060	3200									
195 R 14 C	106/104 Q	8	5 J	43 GS 11.5	S	1375	1465	1555	1645	1730	1815	1900									
			5 1/2 J	T	2605	2775	2945	3110	3275	3440	3600										
15"	195/70 R 15 C	104/102 R	8	5 J	43 GS 11.5	S	1300	1385	1470	1555	1640	1720	1800								
				5 1/2 J	T	2460	2620	2780	2940	3095	3250	3400									
	215/70 R 15 C	109/107 R	8	5 1/2	43 GS 11.5	S	1490	1590	1685	1780	1875	1970	2060								
				6 J	T	2820	3005	3190	3370	3550	3725	3900									
	225/70 R 15 C	112/110 R	8	6 J	43 GS 11.5	S	1620	1725	1830	1935	2040	2140	2240								
				6 1/2 J	T	3065	3270	3470	3665	3860	4050	4240									
16"	185/75 R 16 C	104/102 R	8	5 J	TR 600 XHP	S	1245	1330	1410	1490	1570	1645	1725	1800							
				5 1/2 J	TR 602 HP	T	2355	2510	2665	2815	2965	3110	3255	3400							
	195/65 R 16 C	104/102 T	8	5 J	TR 600 XHP	S	1245	1330	1410	1490	1570	1645	1725	1800							
				5 1/2 J	TR 602 HP	T	2355	2510	2665	2815	2965	3110	3255	3400							
	195/75 R 16 C	107/105 R	8	5 J	TR 600 XHP	S	1340	1425	1515	1600											
				5 1/2 J	TR 602 HP	T	2560	2730	2900	3060	3225	3385	3545	3700							
205/65 R 16 C	107/105 T	8	5 1/2	TR 600 XHP	S	1350	1440	1525	1615	1700	1785	1865	1950								
			6 J	TR 602 HP	T	2770	2955	3135	3310	3485	3660	3830	4000								
215/65 R 16 C	109/107 R	8	6 J	TR 600 XHP	S	1425	1520	1615	1705	1795	1885	1975	2060								
			6 1/2 J	TR 602 HP	T	2700	2880	3055	3230	3400	3570	3735	3900								
215/75 R 16 C	113/111 R	8	5 1/2	TR 600 XHP	S	1590	1695	1800	1900												
			6 J	TR 602 HP	T	3020	3220	3415	3610	3800	3990	4175	4360								
225/65 R 16 C	112/110 R	8	6 J	TR 600 XHP	S	1550	1655	1755	1855	1950	2050	2145	2240								
			6 1/2 J	TR 602 HP	T	2935	3130	3320	3510	3695	3880	4060	4240								
235/65 R 16 C	115/113 R	8	6 1/2	TR 600 XHP	S	1680	1795	1905	2010	2120	2225	2330	2430								
			7 J	TR 602 HP	T	3185	3395	3605	3805	4010	4210	4405	4600								
				7 1/2	40 MS																

¹⁾ Last Index Einzel- / Zwillingsbereifung und Geschwindigkeitssymbol, ²⁾ 43 GS 11,5 max. 4,5 bar; TR 600 XHP, TR 602 HP (ETRTO V3.23.1+2) max. 5,5 bar ³⁾ S = Single (Einzelrad), T = Twin (Zwillingsbereifung)



- Drei breite Entwässerungsrillen
- Kompakte und stabile Profilblöcke
- Gegeneinander versetzte Profilrillen in der Schulter

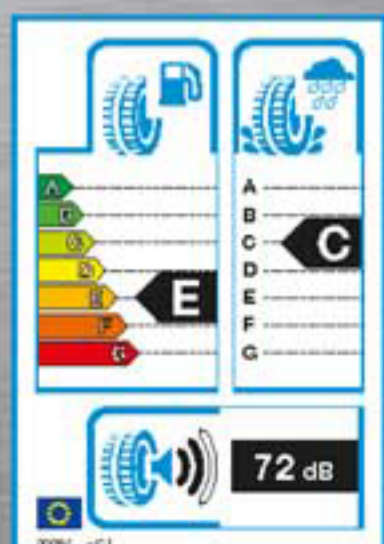
- Kraftstoffverbrauch
- Nasshaftung
- Externes Geräusch

Merkmal

- ▷ Drei breite Entwässerungsrillen in Umfangsrichtung zur verbesserten Wasserverdrängung
- ▷ Kompakte und stabile Profilblöcke, die eine verbesserte Kraftübertragung in Längs- und Querrichtung erzeugen
- ▷ Gegeneinander versetzte Profilrillen in der Schulter, die das Abrollgeräusch reduzieren durch Eliminierung von Frequenzspitzen

Nutzen

- ▷ Sicherheit auf nasser Fahrbahn durch reduziertes Aquaplaning-Risiko
- ▷ Verbessertes Handling und kürzere Bremswege
- ▷ Niedriges Geräuschlevel und dadurch erhöhter Fahrkomfort



www.general-reifen.com

01/2013 D

GENERAL TIRE